



# 如何選擇合適自己的 人工晶體



**CMER**  
希瑪醫療

**CMER**  
希瑪眼科

# 人工晶體比較

晶體類型	單焦點人工晶體	散光型人工晶體	多焦點人工晶體
遠距離視力 (例如: 駕車, 看電視)	很好	與單焦點人工晶體一樣	良好
中距離視力 (例如: 使用電腦)	很好 (可能需要雙眼互補)*	與單焦點人工晶體一樣	良好
近距離視力 (例如: 閱讀範圍)	很好 (可能需要閱讀眼鏡)	與單焦點人工晶體一樣	良好
優點	<ul style="list-style-type: none"> <li>✔ 良好視力質素 (但無法同時對焦遠近距離視力)</li> </ul>	<ul style="list-style-type: none"> <li>✔ 良好視力質素</li> <li>✔ 一併解決散光問題</li> </ul>	<ul style="list-style-type: none"> <li>✔ 良好遠, 中, 近視力</li> <li>✔ 大多可不依賴眼鏡</li> </ul>
適合人群	<ul style="list-style-type: none"> <li>· 不介意配戴眼鏡</li> <li>· 要求更好視力質素</li> <li>· 有經濟考慮</li> </ul>	<ul style="list-style-type: none"> <li>· 不介意配戴眼鏡</li> <li>· 要求更好視力質素</li> <li>· 術前患有散光</li> </ul>	<ul style="list-style-type: none"> <li>· 不想配戴眼鏡</li> <li>· 經濟能力較好</li> <li>· 無其他嚴重眼病</li> <li>· 夜間駕駛需求低</li> </ul>

## \*雙眼互補法(Blended Vision)

雙眼互補法又稱為「單眼視覺」(Mono-Vision),原理是透過兩眼不同的屈光度數,使雙眼達至既分工,又協調的效果,減低老花的徵狀,而患者需時適應。

方法是將一隻眼睛的度數調校至零度,主力負責看遠景;另一隻眼睛則調校至一百度至二百五十度的近視,負責看近物;雙眼相輔相成,互補不足,以至遠近皆能達到不錯的視力效果,應付大部分工作和日常生活上的視力需求。

# 白內障微創手術治療



到目前為止，並沒有藥物可以使混濁的晶體（白內障）恢復透明。手術是治療白內障的唯一方法。

主流的白內障手術方式為超聲乳化白內障切除術聯合人工晶狀體植入術。只需要經過一個直徑不到3毫米的切口，用超聲波將混濁的晶體乳化成微細碎片，然後吸出，最後置入一個人工晶狀體。

整個過程只需10~20分鐘。術後傷口一般毋須縫線。大部分手術只需要使用表面麻醉或局部麻醉便可完成手術。

## 老花影響日常生活？



隨著年齡增長，眼內晶狀體彈性逐漸減退、睫狀肌功能減弱導致調節能力下降，近距離視力逐漸模糊。

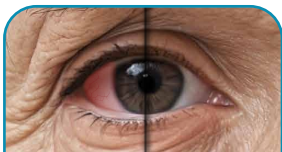
### 老花眼四大症狀



閱讀文字時需要調整手持距離才能看清楚



近距離視物模糊不清

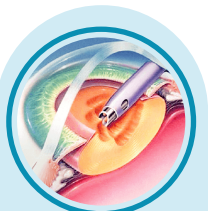


眼睛容易乾澀疲勞

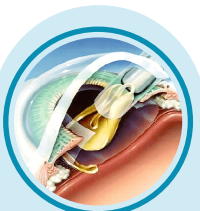


頻繁眨眼或揉眼來調節焦距

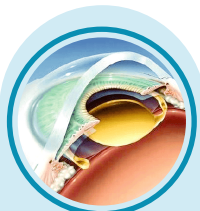
# 人工晶狀體植入術



利用微細超聲  
波儀器切除  
混濁的晶體



置入人工晶體



術後傷口一般  
毋須縫線



## 單焦點人工晶體



遠距離視力良好，  
近距離則需依靠  
眼鏡輔助



## 多焦點人工晶體



良好遠、中、近  
距離視力



CMER Medical Center  
希瑪醫療中心



診所地址



眼睛健康資訊



眼科查詢及預約熱線：3956 2026