

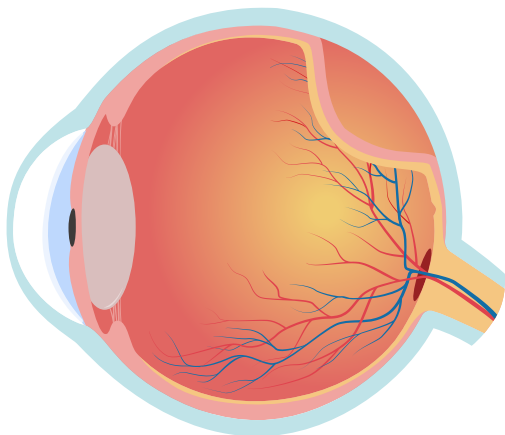
# 視網膜脫落



CMER  
希瑪醫療

CMER  
希瑪眼科

## 甚麼是視網膜脫落？



這種眼疾是一種較嚴重的眼科急症，指「感覺神經視網膜」和「視網膜色素上皮層」互相分離，令「感覺神經視網膜」無法得到足夠的血液和營養，新陳代謝產生的廢料也無法被運走。如果脫離狀態持續，「感覺神經視網膜」上的神經細胞會逐漸死亡，看上去原本柔軟而透明的視網膜變得僵硬而發白，情況好比相機的菲林走了光一樣，視網膜無法再正常感應影像的光影信號，也無法將信號傳送到大腦。

# 視網膜脫落先兆及症狀



早期視網膜脫落可能沒有任何症狀，或者出現以下情況：

1

見到大量飛蚊，  
數量異常地多



2

見到閃光或  
黑影飄動



3

眼前固定黑影



4

視野缺失、視力  
突然明顯下降



“

如果飛蚊症患者眼前飛蚊（不同形狀的黑點或暗影）突然明顯增加，或者眼前閃光突然出現或者明顯增加，很大機會是視網膜脫落的先兆。

若懷疑出現視網膜脫落先兆或症狀，必須盡快求醫，向眼科醫生查詢，若確診視網膜脫離，很可能需要緊急手術。視網膜脫落如沒有及時治療，視網膜脫離的範圍可能會越來越大，一旦脫離到黃斑位置，將嚴重影響視力，不及時治療將會造成永久性的損害。

”

# 視網膜脫落高危因素



近視：  
度數愈深，  
風險愈高



有視網膜脫落  
家族遺傳史



眼部有腫瘤



眼內發炎



眼睛  
曾受外傷



眼內手術史



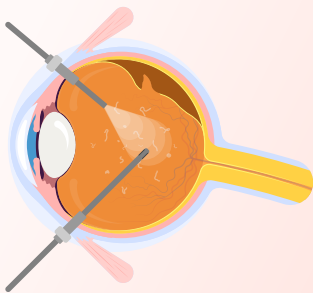
糖尿上眼  
(糖尿性視網膜病變)

# 視網膜脫落治療

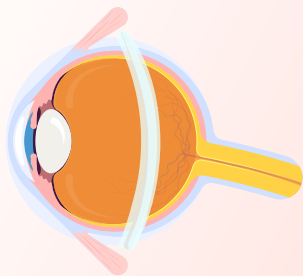


01

## 微創玻璃體切除術 (PPV)



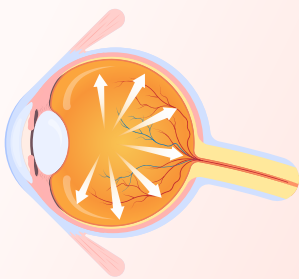
以微創模式，在眼球表面開三個直徑小於一毫米的小洞，直接在眼球內進行玻璃體切除，之後注入擴充性氣體（或者注入硅油），將視網膜頂壓回復到原來正常位置，使得神經視網膜層和色素上皮層重新貼合，術前還會以冷凍或激光的方式把視網膜破孔封上。術後病人需要採取俯臥的位置，保持對視網膜頂壓的力量。



利用特殊硅膠或海綿墊，對視網膜脫落位置的鞏膜產生壓力，使鞏膜向內凸起，頂住脫落的視網膜，使其復位以及封閉撕裂處，讓脫落的視網膜組織與下方的色素上皮層再黏合，有時會再輔以冷凍或視網膜激光治療。這種方法一般適用於發生在較周邊的視網膜脫離。

## 03

## 充氣性視網膜固定術



在玻璃體內注入特別的氣泡，再輔以冷凍或視網膜激光治療，術後病人採用俯臥位，利用氣泡向上浮的特性，將脫落的視網膜頂壓在正常位置，較適合視網膜範圍較少、視網膜脫落範圍在眼球內上的三分之一及玻璃體較健康的患者。



CMER Medical Center  
希瑪醫療中心



診所地址



眼睛健康資訊



眼科查詢及預約熱線：3956 2026